



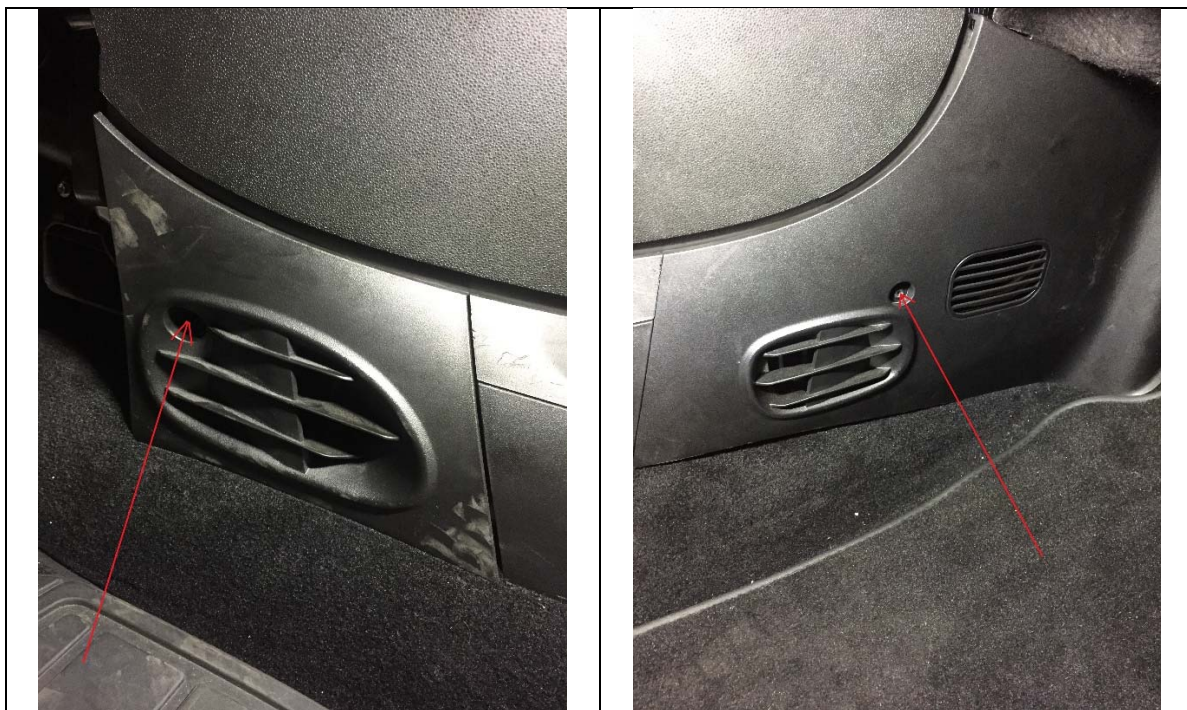
**ISTRUZIONI DI MONTAGGIO KIT TORRETTA CAMBIO REGOLABILE
PC1476 FIAT 500 ABARTH MY 2017 ON**



IMPORTANTE!!!! Per garantire un buon funzionamento lubrificare regolarmente tutti i giunti

INSTALLAZIONE:

Rimuovere, usando una chiave Torsen, i pannelli delle plastiche laterali che trattengono il tunnel in plastica. Per rimuoverle, prima svitare le due viti, mostrate nelle figure rispettivamente per i pannelli delle plastiche destro e sinistro. Adesso le potete rimuovere tirandole e disincastrandole.

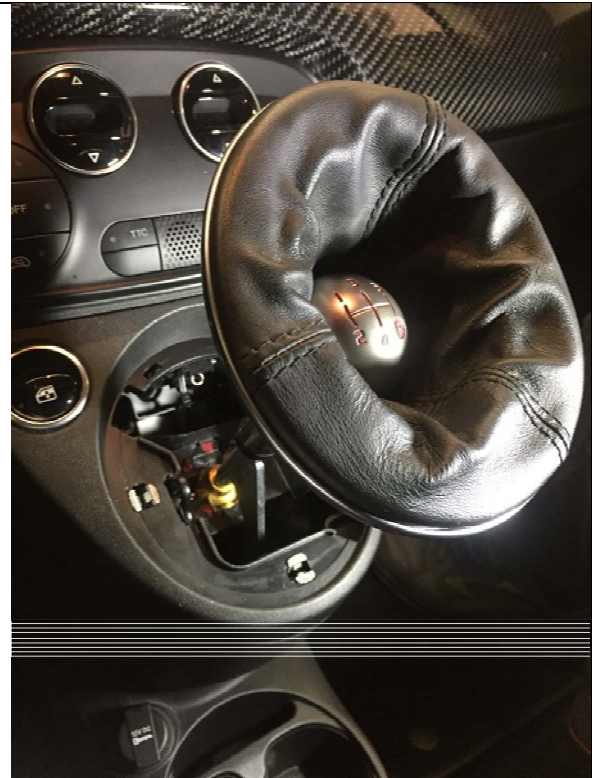


- Usando la chiave Torsen, che avete usato in precedenza, rimuovere le due viti, mostrate nelle foto, rispettivamente per i pannelli delle plastiche destro e sinistro.

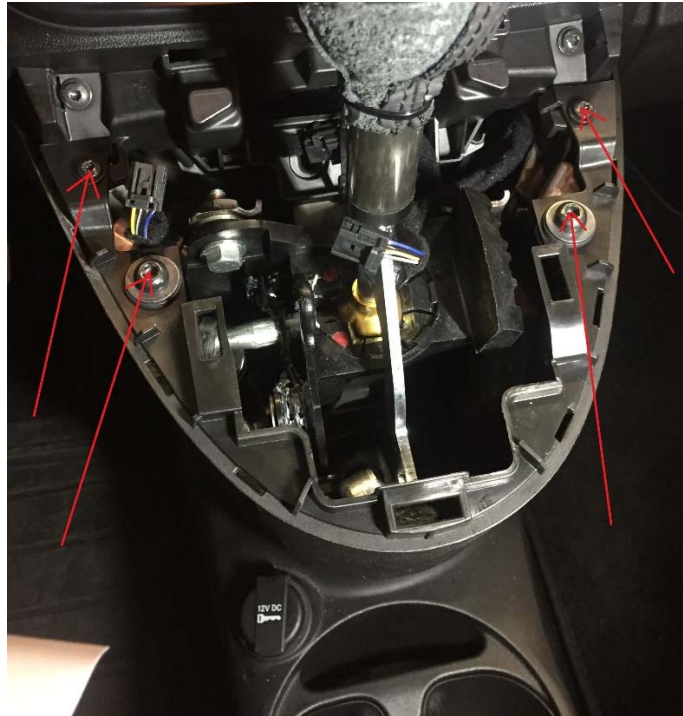


- Rimuovere, con l'ausilio di un piccolo cacciavite, la cornice cromata in plastica della cuffia del cambio. Attenzione a non danneggiare la cornice!

A questo punto disincastrate la copertura superiore del tunnel tirandola. Scollegate gli spinotti degli interruttori degli alzacristalli elettrici e rimuoverla completamente.



- Rimuovere le 4 viti mostrate nella figura usando la Torsen precedentemente usata e una chiave a brugola.

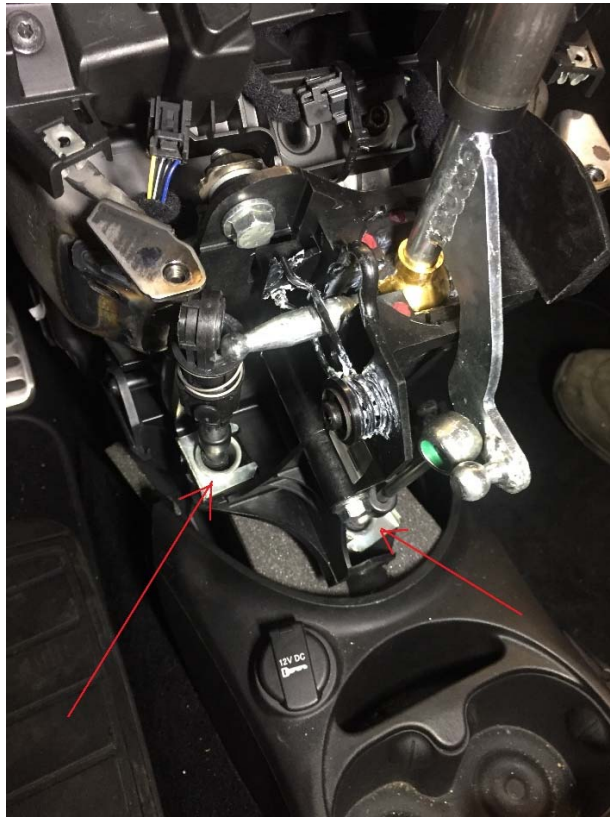


Adesso potete rimuovere il tunnel completamente.

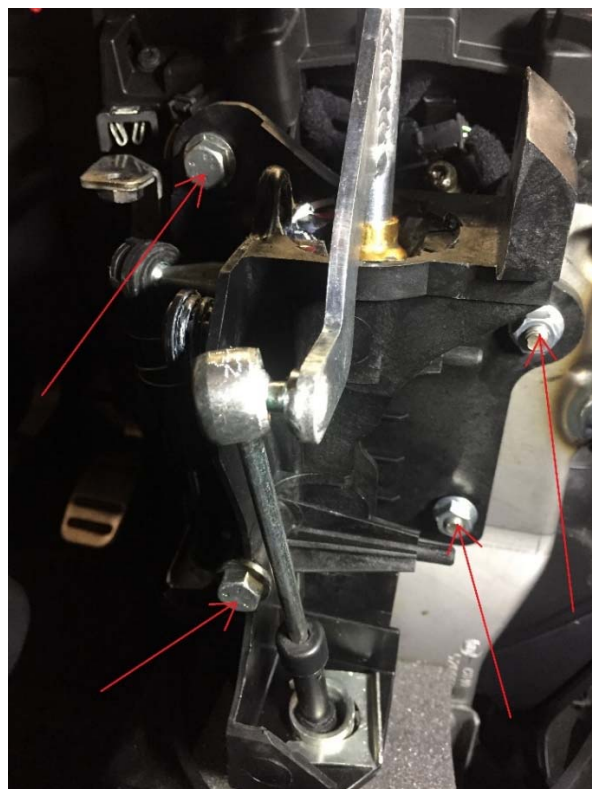
- Disconnettere i due giunti a sfera dei cavi del cambio usando una pinza per seeger.



- Rimuovere le due clip di metallo che bloccano le guaine dei cavi del cambio sulla torretta. Questa operazione può essere effettuata con l'ausilio di un cacciavite ed una pinza a pappagallo.



- Rimuovere le due viti e i due dadi usando una chiave da 13mm.



- **Rimuovere completamente la torretta del cambio originale sfilandola.**



- **Ora possiamo iniziare a montare la torretta DNA, considera che la procedura di montaggio è principalmente l'inverso dell'operazione che hai effettuato per rimuovere la torretta di serie. Ricordati di Interporre il distanziale fornito nel kit, avvita la sua vite di serie (non serrarla completamente). Monta i 2 dadi di serie (non serrarli completamente). Ora, al posto della vite di serie lunga, montare la vite a brugola, fornita nel kit. Ora che tutto è in posizione, puoi stringere i due dadi e le due viti.**



- Monta i due cavi all'interno delle sedi nella torretta cambio DNA e inserisci le due clip di metallo. Aiutati con un martello per verificare che siano inserite perfettamente.



- Collega il giunto a sfera del cavo di destra con la bielletta a "L".

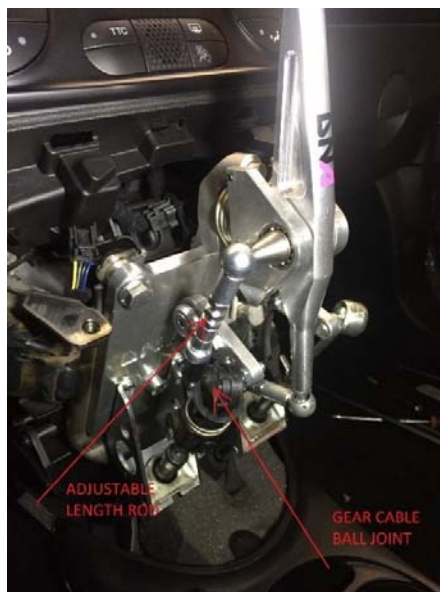


MESSA PUNTO DEL SISTEMA:

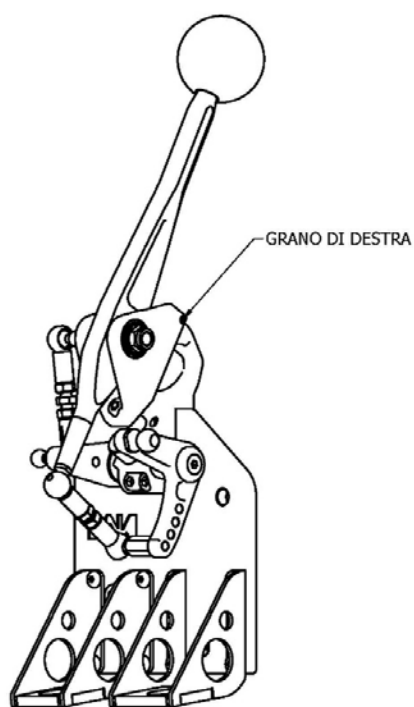
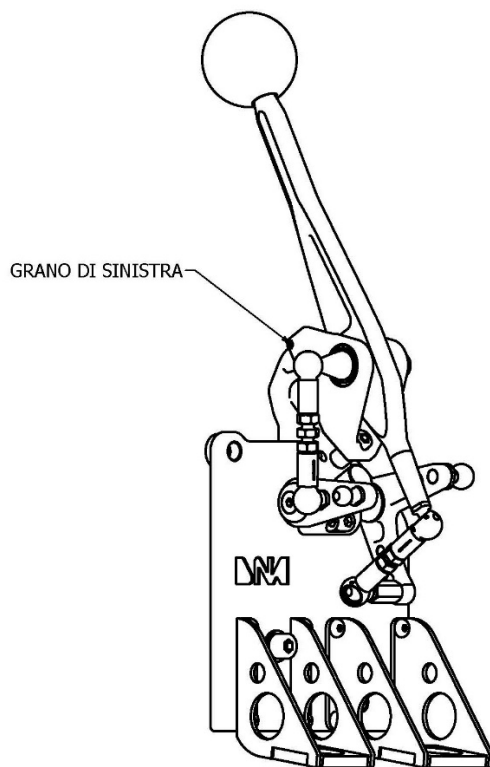
- Inserendo la terza e la quarta marcia, verificate che la leva non tocchi nulla durante il movimento. Nel caso toccasse, regolare la lunghezza del tirante che collega la leva alla bielletta a "L". Per poter regolare il tirante è necessario svitare i due controdadi (filettatura destra e sinistra) , far ruotare la parte centrale del tirante fino a quando si raggiunge la lunghezza desiderata e riavvitare i controdadi. Normalmente questa regolazione non è necessaria essendo la lunghezza del tirante già regolata in fabbrica.



- La leva si trova automaticamente nella posizione centrale grazie alla molla di ritorno. Collegate il giunto a sfera del cavo di sinistra alla bielletta di sinistra. Se dopo aver collegato il giunto a sfera la leva si dovesse muovere dalla sua posizione centrale è necessario regolare la lunghezza del tirante che collega la leva alla bielletta di sinistra in modo che la leva torni esattamente nella posizione centrale. Per poter regolare il tirante è necessario svitare i due controdadi (filettatura destra e sinistra) , far ruotare la parte centrale del tirante fino a quando si raggiunge la lunghezza desiderata e riavvitare i controdadi.



- **Svitare completamente i grani di regolazione movimento leva destro e sinistro. Provate ad innestare la prima e la seconda e contemporaneamente avvitare il grano di registro sinistro . Ripetere questa procedura finché le marce non entrano. A questo punto regolate svitando il grano mezzo giro alla volta finché le marce entrano. Ripetere la stessa procedura sul grano destro inserendo la quinta e la retromarcia.**



MODIFICA TUNNEL E COPERTURA SUPERIORE TUNNEL:

Alcuni clienti non montano le plastiche del tunnel e il coperchio superiore tunnel lasciando il sistema in bella vista.

Se invece volete rimontare le plastiche alcune piccole modifiche di taglio saranno necessarie.

- Sulla plastica del tunnel dovreste rimuovere un piccolo pezzo di plastica. Usate una lima per rifinire il taglio.



Sotto è mostrato in dettaglio la zona da asportare.



- Rimuovere dalla copertura superiore del tunnel un piccolo pezzo di plastica come mostrato nella foto. Rifinire con una lima.



INSTALLAZIONE TUNNEL, COPERTURA SUPERIORE E PANNELLI LATERALI:

Per rimontare i pannelli di plastica, fate riferimento alle istruzioni di smontaggio descritti precedentemente, ed invertite l'ordine di montaggio.



Se volete potete montare la cuffia completa o lasciare il sistema a vista.

COME REGOLARE LA CORSA DELLA LEVA:

La corsa della leva può essere inoltre modificata, tramite un sistema di regolazione, ottenendo 4 diversi valori, garantendo la massima personalizzazione in base ai propri gusti.

Più corta la corsa più alta risulterà la forza necessaria per una cambiata.

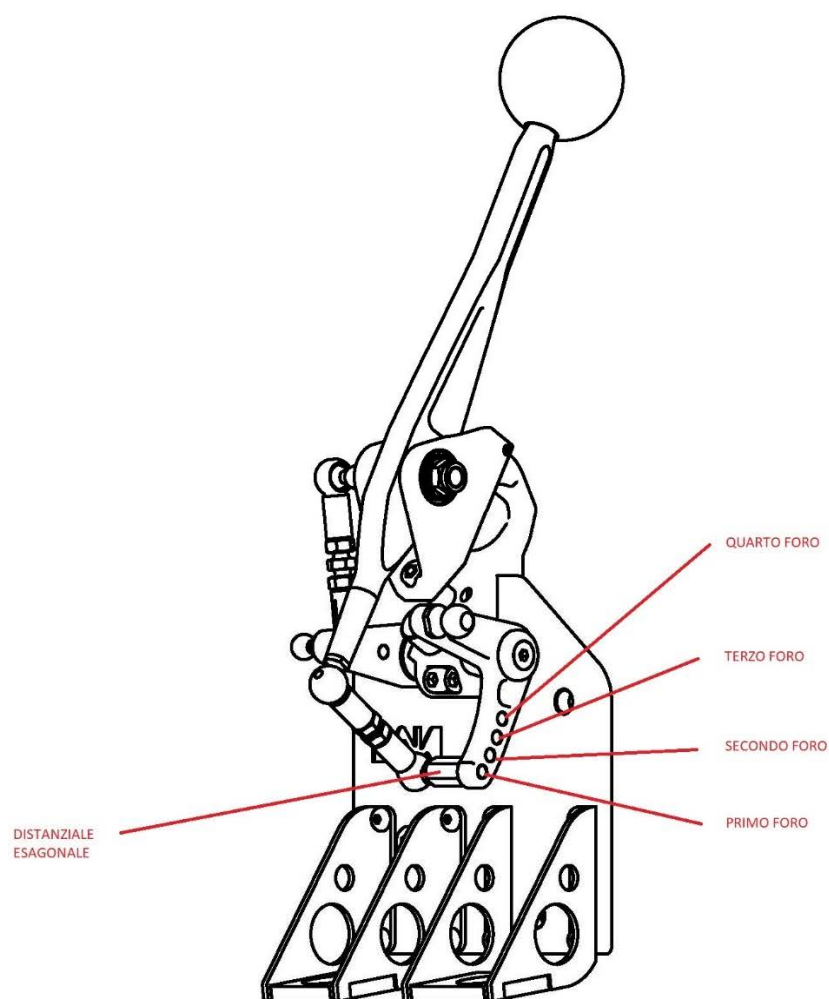
Corsa leva destra sinistra=50mm (FISSA)

Corsa leva avanti/indietro primo foro=67mm

Corsa leva avanti/indietro secondo foro=55mm

Corsa leva avanti/indietro terzo foro=46mm

Corsa leva avanti/indietro quarto foro=36mm



Di default il sistema è regolato sul primo foro. Se volete modificare la corsa sarà sufficiente spostare svitando, con una chiave da 10mm, il distanziale esagonale sul foro desiderato. Usare frena filetti medio Loctite 243.

IMPORTANTE!!!! Per garantire un buon funzionamento lubrificare regolarmente tutti i giunti